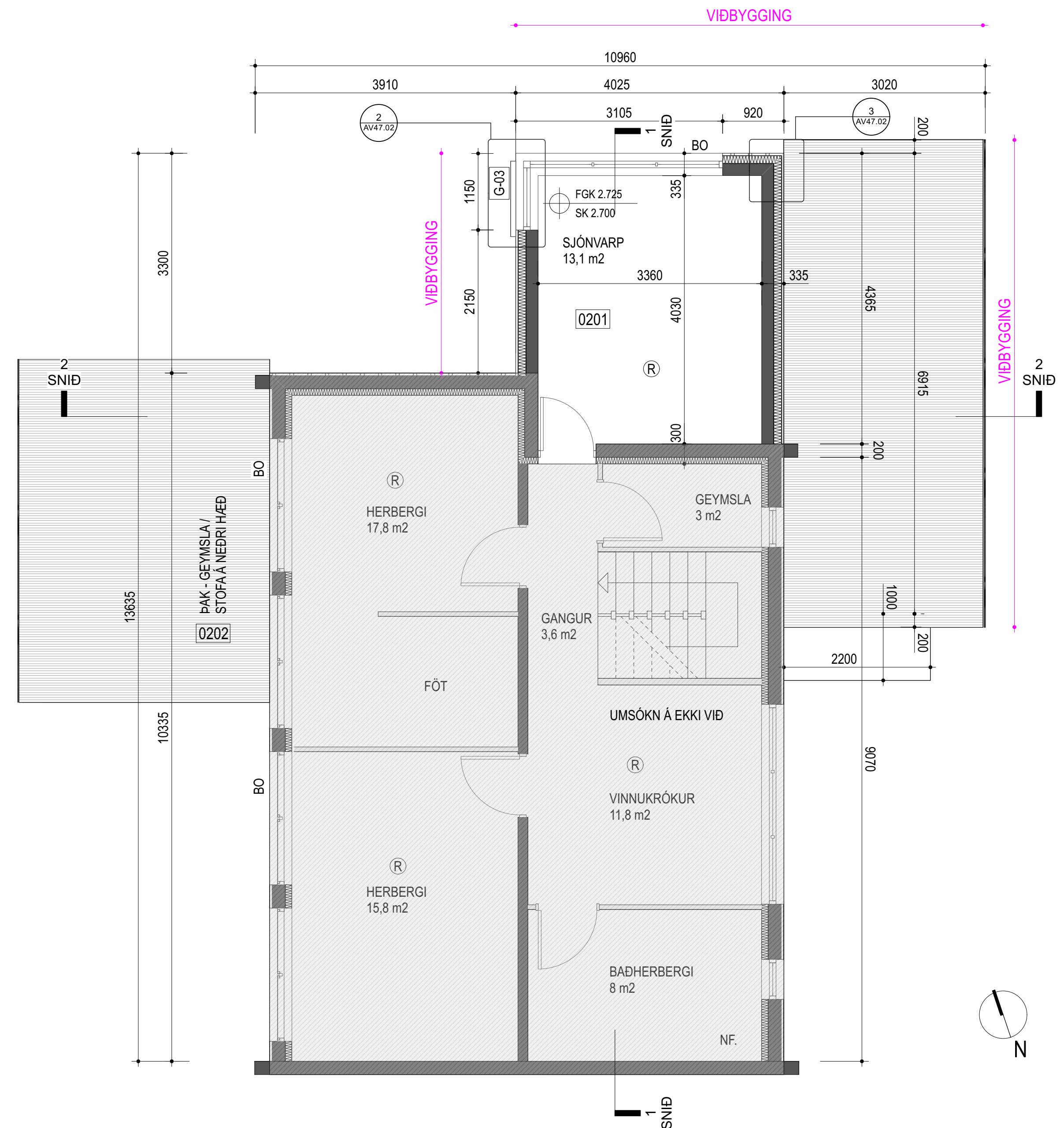


1 GRUNNMYND - 1.HÆÐ
Mkv. 1:50



2 GRUNNMYND - 2.HÆÐ
Mkv. 1:50

Breyting	Dagsetning	Skýring

ÖLL MÁL SKAL SANNREYNA Á VERKSTAD ÁÐUR EN SMÍÐI HEFST

Bening Bjarnar Jónsson arkitekt FAI	IC: 020464-5509
Jóhannes Þórðarson arkitekt FAI	IC: 121057-6039
Sigrún Kjartansson arkitekt	IC: 121258-2269
Sigurður Halldórsson arkitekt FAI	IC: 100857-2009

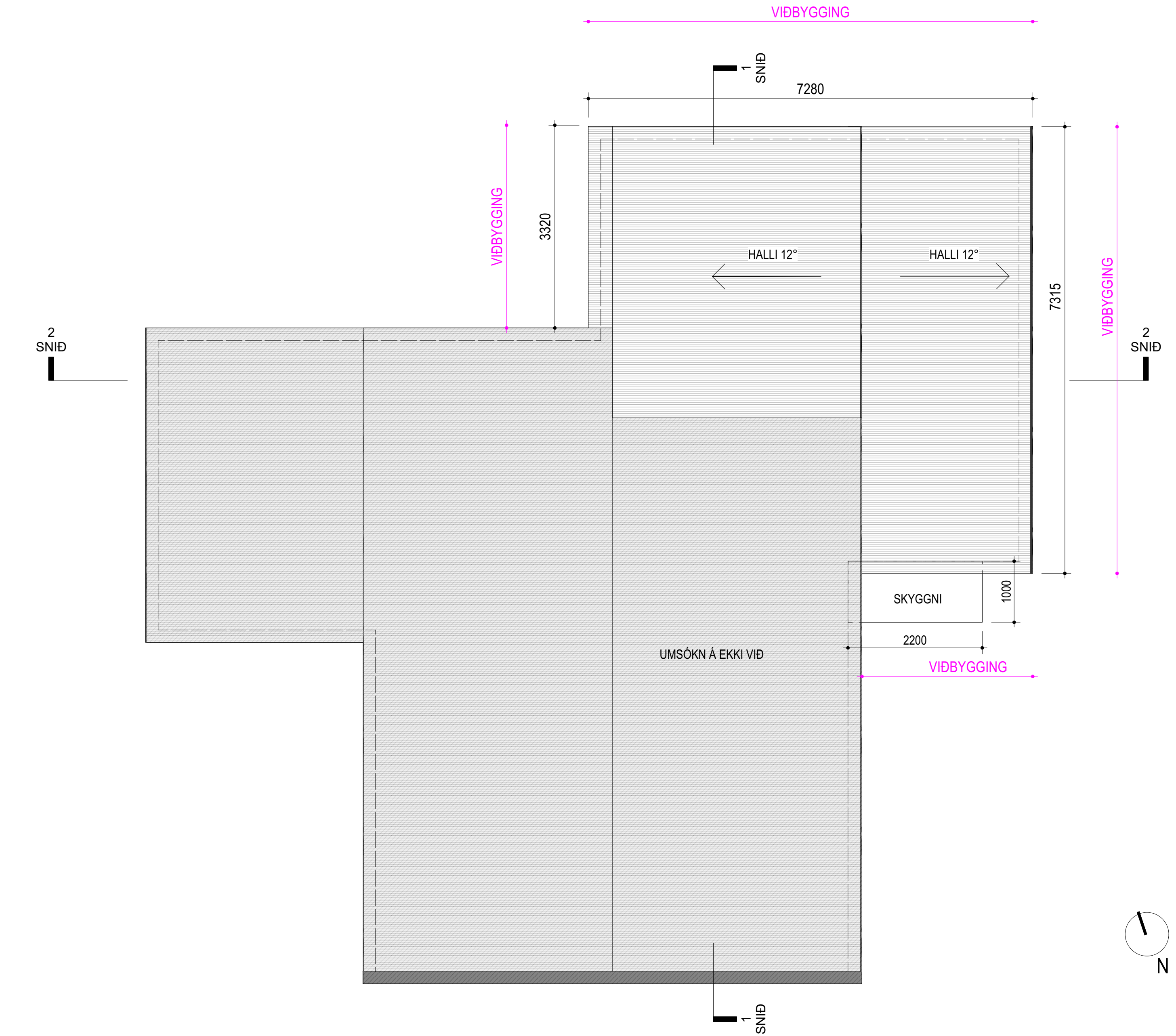
BREIÐVANGUR 62B MHL02
BREIÐVANGUR 62B
VIBBYGGING

GRUNNMYNDIR	VERKUPPRÆTTIR
Breyting	Taka nr.
	AV21.01
Útgáfudagur	Mkv.
24.05.2023	1:50
Verktali	Yfir
2212065	ILJ JB

GLÁMA · KÍM

Arkitektor Lougavegi 164 ehf. 105 Reykjavík
IC: 530-8100, F: 530-8101, KÍ: 540 496 2739
glama@glama.is, www.glama.is

BANNAÐ ER AÐ MEILA AF TEKINGUR
TEKINGU HESSA MÁ EKKI ENDURNYTTA MEÐ NEIUM HATTI AÐ HLÝTA TIL EDA HÉLD AN DRIFLESS LEYFIS-HÖFUNDAR



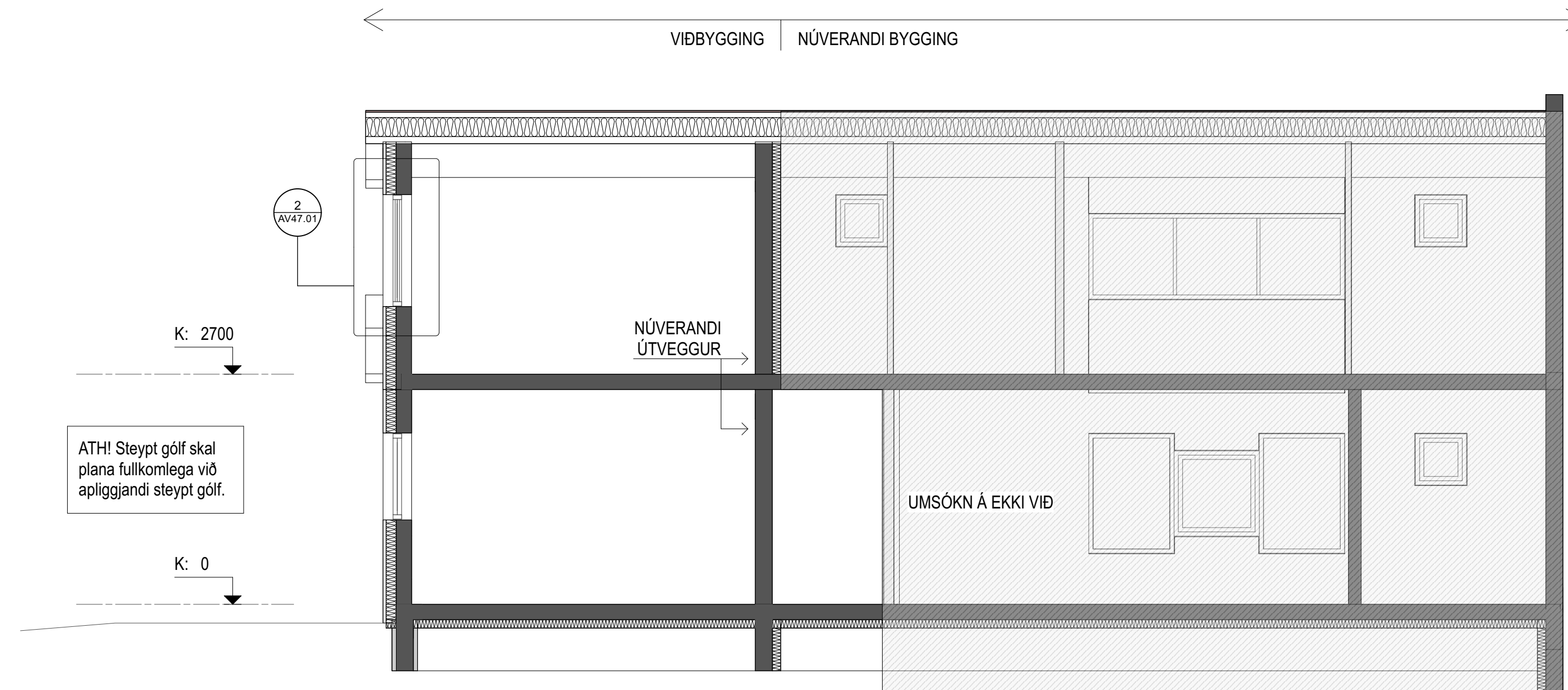
1 ÞAKMYND
Mkv. 1:50

Breyting	Dagsetning	Skýring

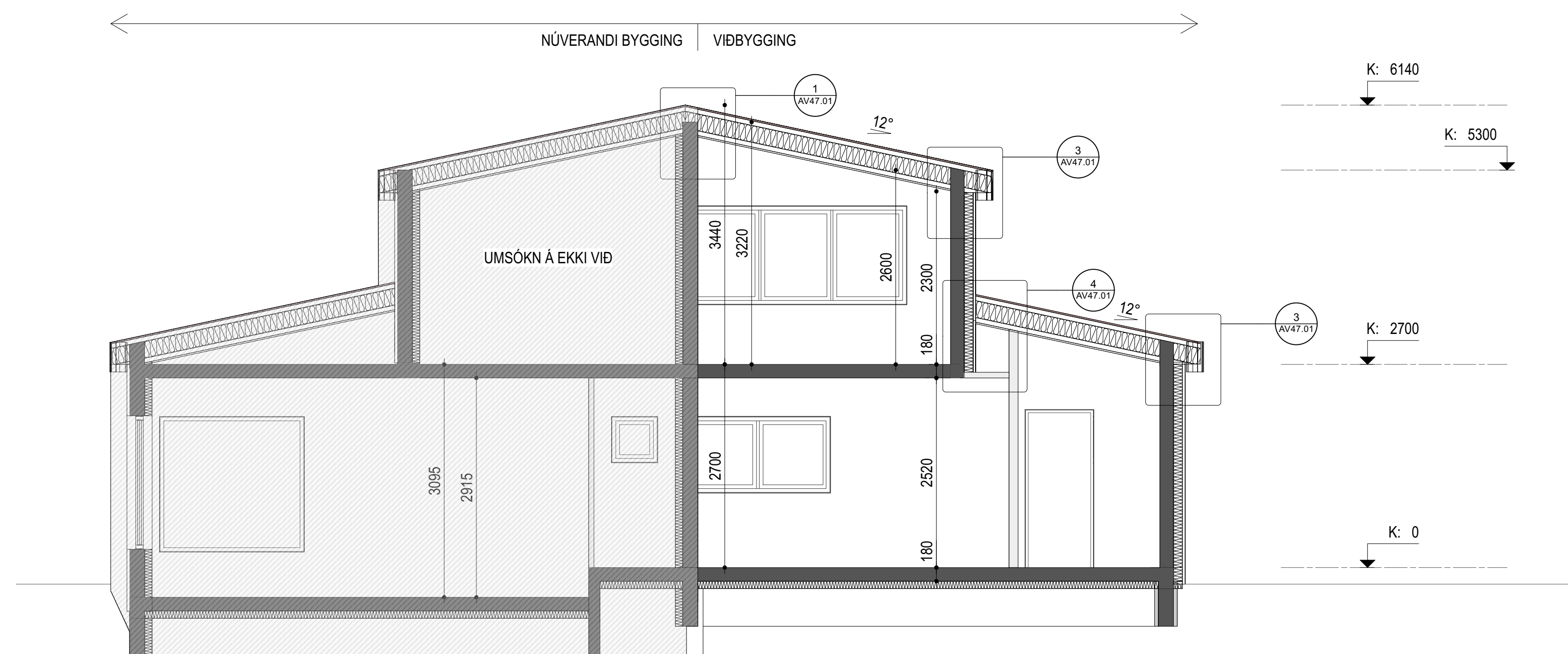
ÖLL MÁL SKAL SANNREYNA Á VERKSTAD ÁÐUR EN SMÍÐI HEFST

Bening Bjarnar Jónsson arkitekt FAI	kr: 020464-5509
Jóhannes Þórðarson arkitekt FAI	kr: 121057-6039
Sigrún Kjartansson arkitekt	kr: 121258-2269
Sigurður Halldórsson arkitekt FAI	kr: 100857-2009

BREIÐVANGUR 62B MHL02 BREIÐVANGUR 62B VIÐBYGGING	
ÞAKMYND	VERKUPPDRETTIR
Breyting	Takn.nr. AV21.02
Dagsetning 24.05.2023	Mkv. 1:50
Verk 2212065	Aðalhektor Lougövegí 164 ehf. 105 Reykjavík kr: 530-8100, f: 530-8101, kt: 560 496 2739 glama@glama.kim.is, www.glama.kim.is
Tönn ILI	Yst JP



1 SNID 1
Mkv. 1:50



2 SNID 2
Mkv. 1:50

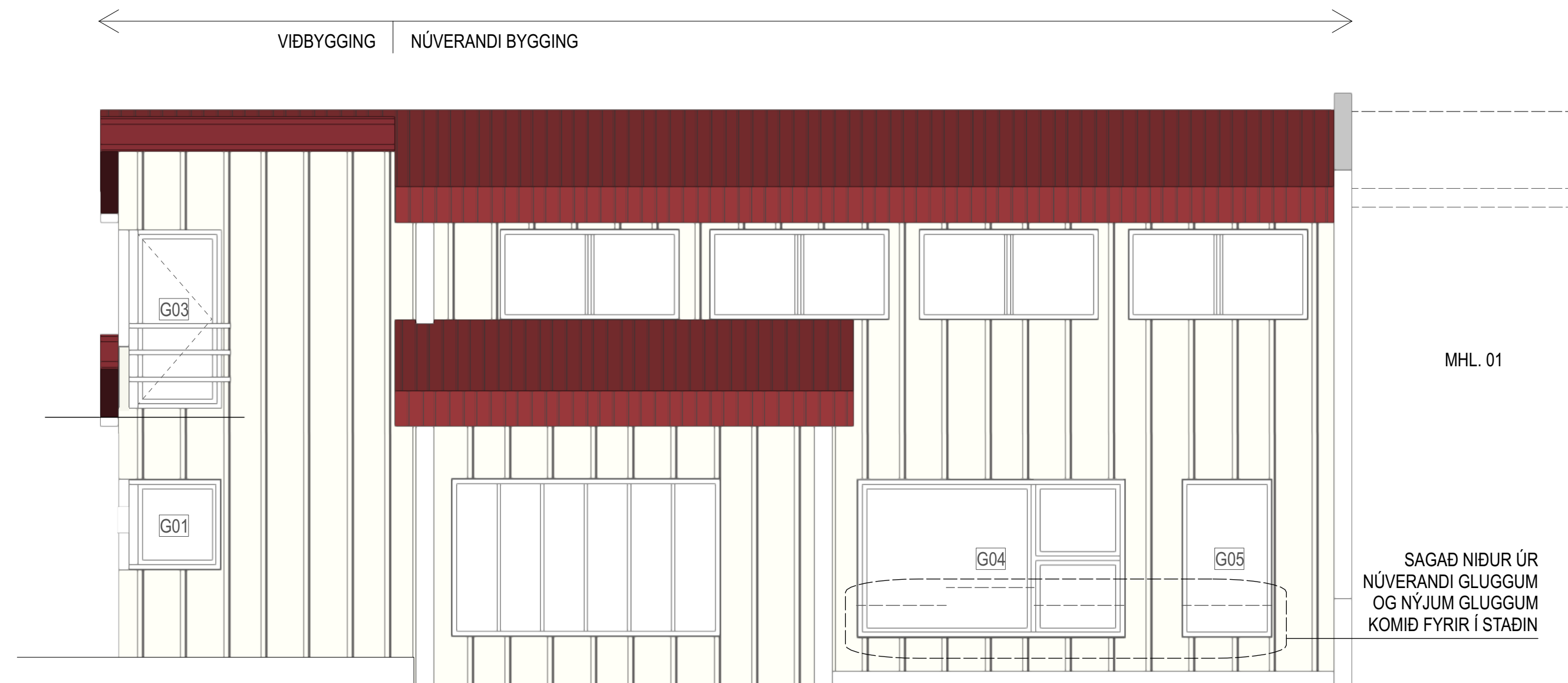
Breyting	Dagsetning	Skýring

ÖLL MÁL SKAL SANNREYNA Á VERKSTAD ÁÐUR EN SMÍÐI HEFST

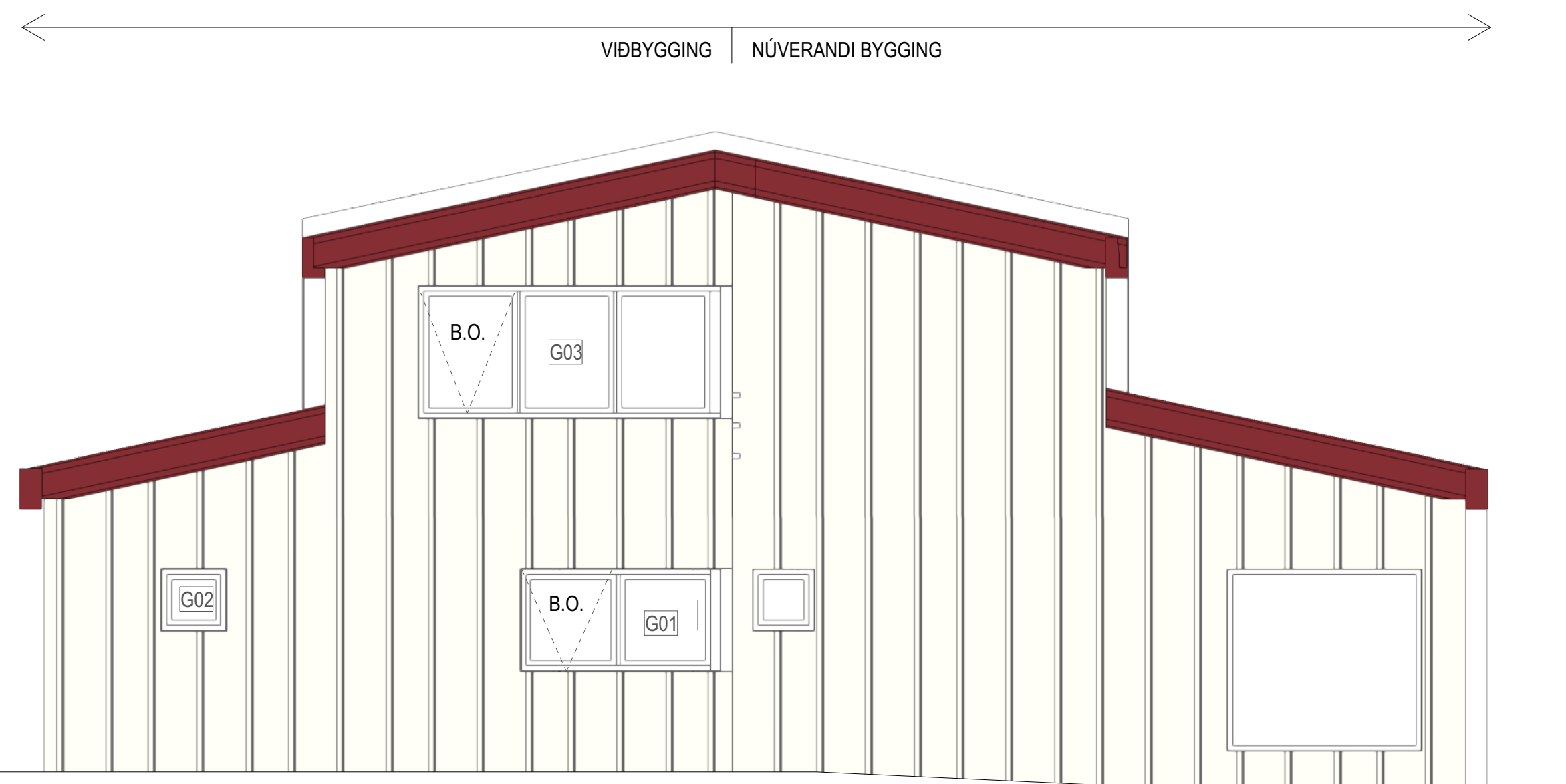
Bening Bjarnar Jónsson arkitekt FAI	kt: 020464-5509
Jóhannes Þórðarson arkitekt FAI	kt: 121057-6039
Sigrún Kjartansson arkitekt	kt: 121258-2269
Sigurður Halldórsson arkitekt FAI	kt: 100857-2009

BREIÐVANGUR 62B MHL02	
BREIÐVANGUR 62B	
VIÐBYGGING	
SNEIÐINGAR	VERKUPPDÆTTIR
Breyting:	Taknúmer: AV22.01
Dagsetning: 24.05.2023	Mkv: 1:50
Verf: 2212065	Tönn: ILI Yst: JB
GLÁMA · KÍM	
<small> Arkitektor Lougavegi 164 ehf. 105 Reykjavík kt: 530-8100, f: 530-8101, kt: 540 496 2739 glama@glama.is, www.glama.is </small>	

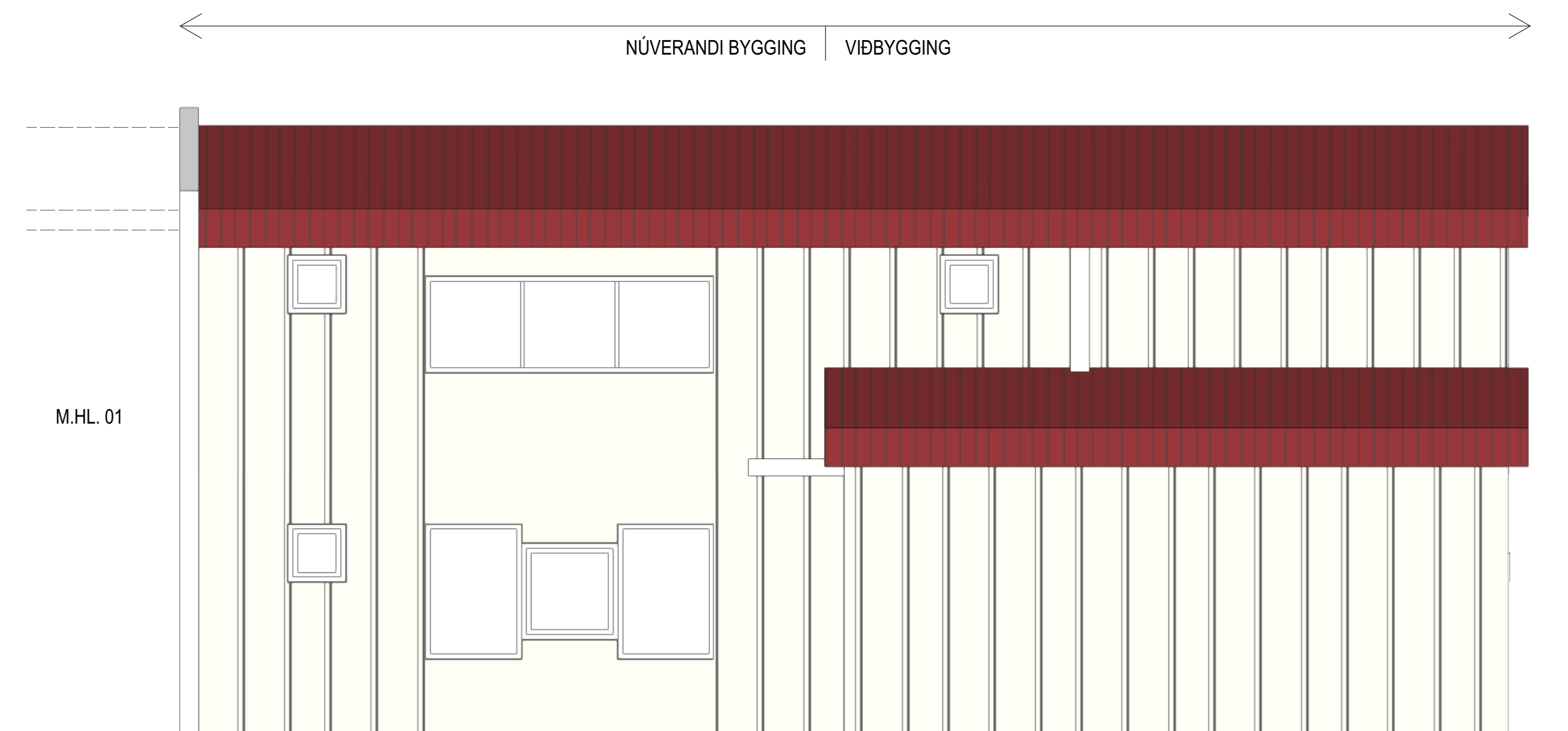
Klæðning utanhúss skal vera bland af sléttri og formbeygðri álklaðningu í samræmi við form steypu hússins, og skal vera í sama lit og núverandi hús er. Formbeygða álið og áfellur skulu vera úr 1mm þykku efni og slétti hluti klæðningar úr 2mm þykku efni. Öll utanhússklæðning skal fest upp á ál-leiðara undirkerfi svo að festingar séu ekki sýnilegar. Leitast skal við að hafa álklaðninguna sem næst steypunni, því þarf undirkerfið að vera nett, t.d. HG-30-70.



1 ÚTLIT - VESTUR
Mkv. 1:50



2 ÚTLIT - NORÐUR
Mkv. 1:50



3 ÚTLIT - AUSTUR
Mkv. 1:50

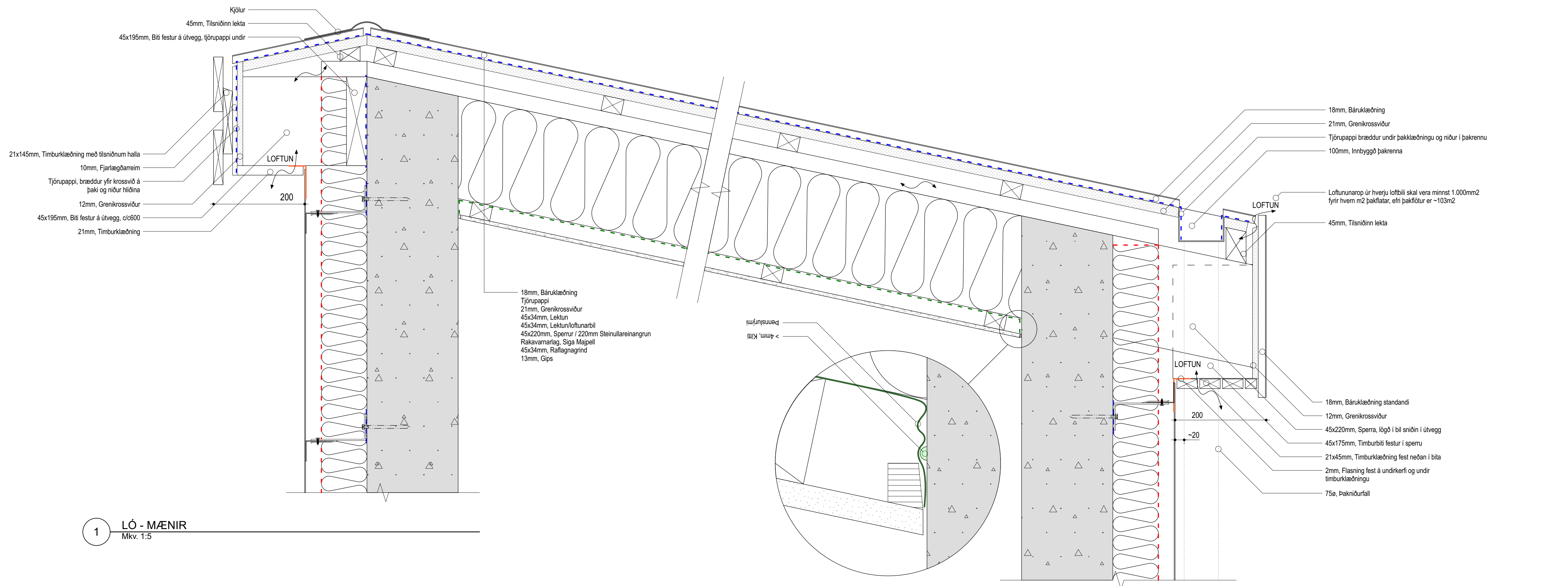
Breyting	Dagsetning	Skýring

ÖLL MÁL SKAL SANNREYNA Á VERKSTAD ÁÐUR EN SMÍÐI HEFST

Bening Bjarnar Jónsson arkitekt FAI	IC: 020464-5509
Jóhannes Þórðarson arkitekt FAI	IC: 121057-6039
Sigrún Kjartansson arkitekt	IC: 121258-2269
Sigurður Halldórsson arkitekt FAI	IC: 100857-2009

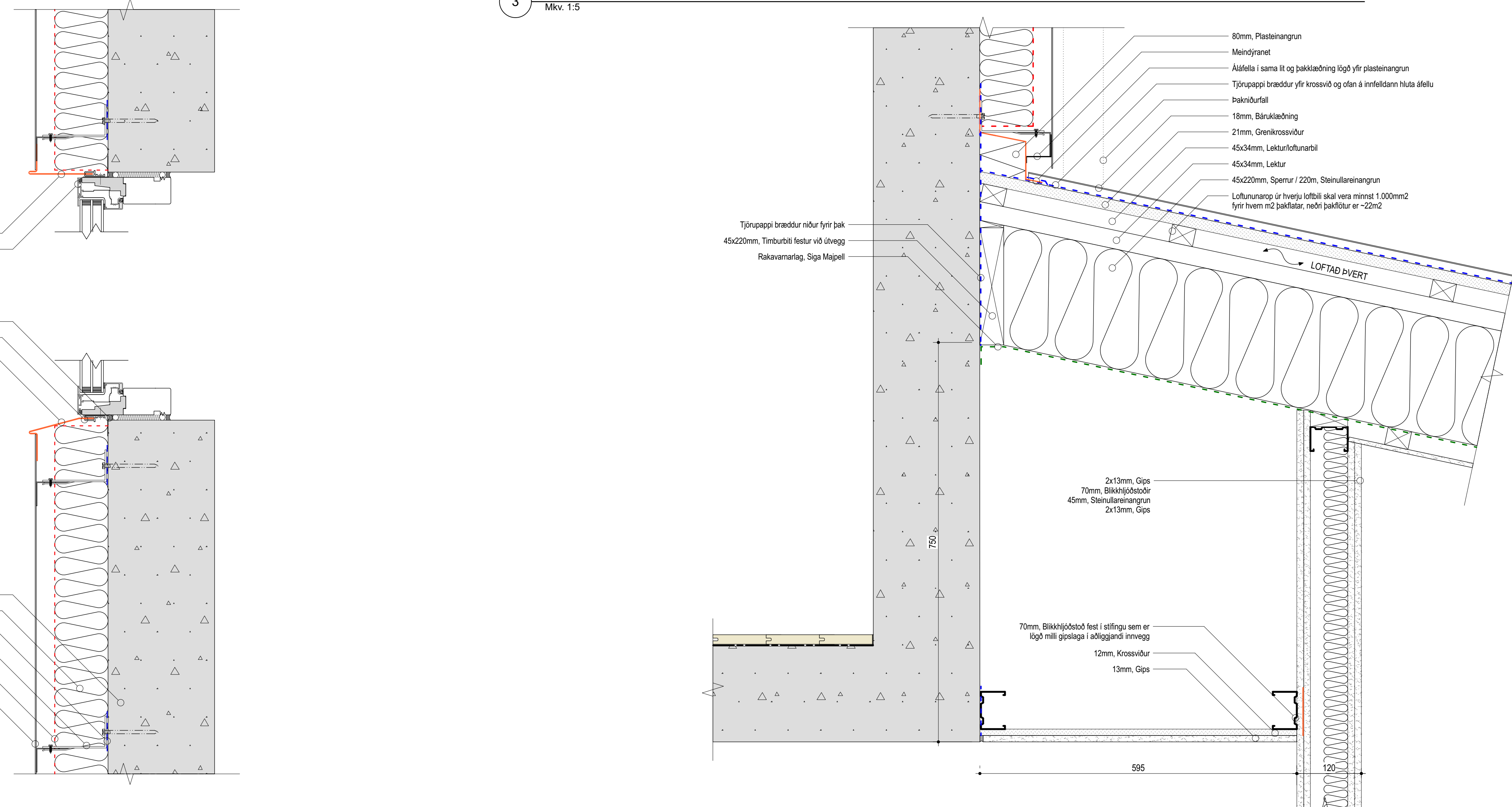
BREIÐVANGUR 62B MHL02		BREIÐVANGUR 62B		VIBBYGGING	
ÚTLIT		VERKUPPRÆTTIR		GLÁMA · KÍM	
Breyting:	Taka nr.:	AV22.02	GLÁMA · KÍM		
Dagsetning:	Mkv.:	24.05.2023	1:50	Arkitektor Lougavegi 164 ehf. 105 Reykjavík	
Verf.:	Tönn.:	2212065	ILI	JP	IC: 530-8100, F: 530-8101, KT: 560 496 2739
glenjomin.glenjomin.is, www.glenjomin.is					

BANNAÐ ER AÐ MEILA AF TEKINGUM
TEKINGU HESSA MÁ EKKI ENDURBYTTA MEÐ NENNUM HATTI AÐ HLUTU TL EBA HÉLD AN DRIFLESS LEYFS-HÖFUNDAR



1 LÓ - MÆNIR
Mkv. 1:5

3 LÓ - ÞAKKANTUR
Mkv. 1:5



2 LÓ - GLUGGI
Mkv. 1:5

4 LÓ - ÞAK MÆTIR ÚTVEGG
Mkv. 1:5



NÚVERANDI ÞAKKANTUR

Breyting	Dagsetning	Skýring

ÖLL MÁL SKAL SANNNREYNA Á VERKSTAD ÁÐUR EN SMÍÐI HEFST

Bæring Bjarnar Jónsson arkitekt FAI k: 020464-5509

Jóhannes Þórðarson arkitekt FAI k: 121057-6039

Sigrún Kjartansson arkitekt k: 121258-2269

Sigurður Halldórsson arkitekt FAI k: 100857-2009

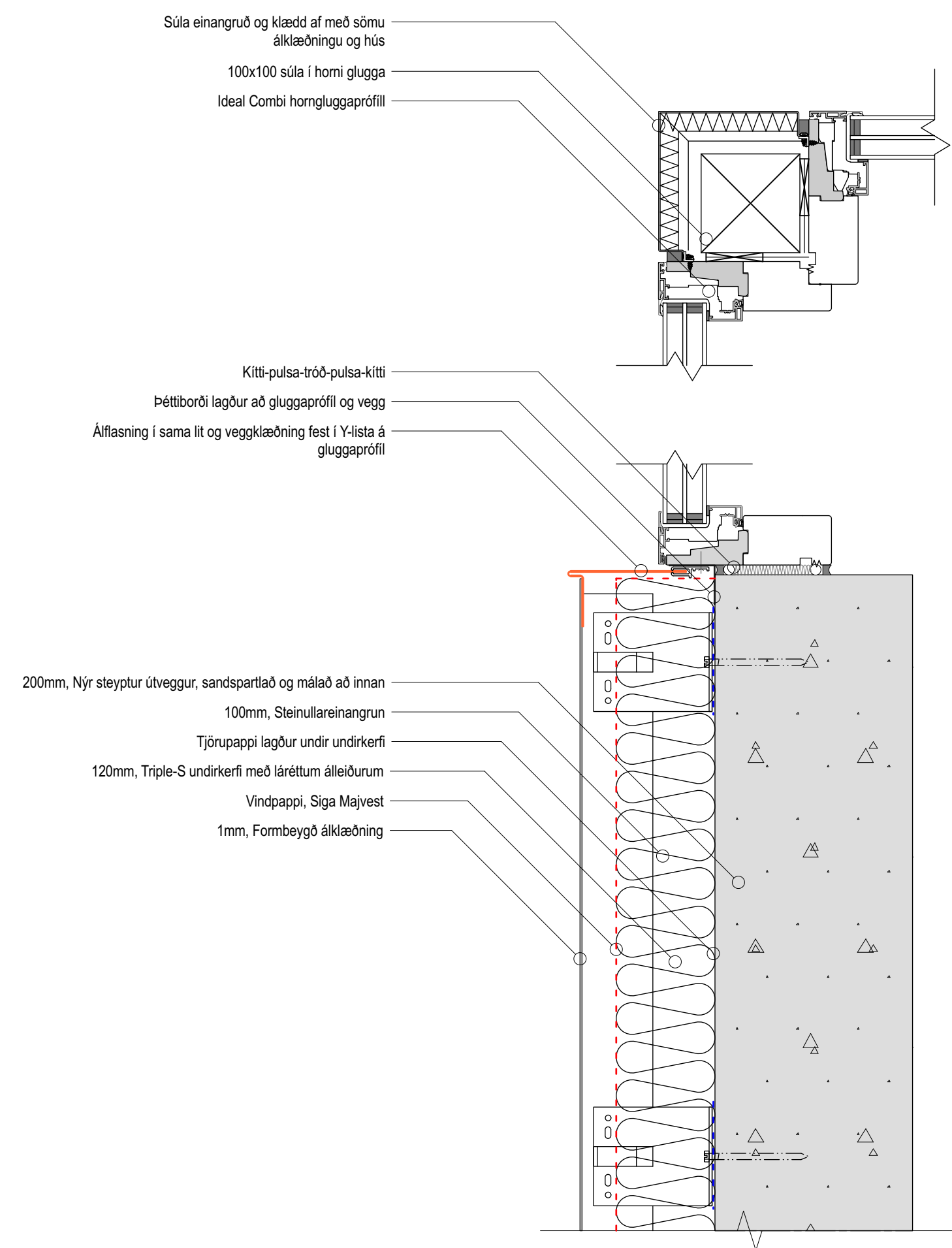
BREIÐVANGUR 62B MHL02
BREIÐVANGUR 62B
VIÐBYGGING

GLUGGA- OG HURDATEIKNING		VERKUPPRÆTTIR
Breyting	Takni:	AV47.01
Útgáfudagur	Mkv:	1:5
Verk:	Tönn:	ILL
2212065	Yst:	JD

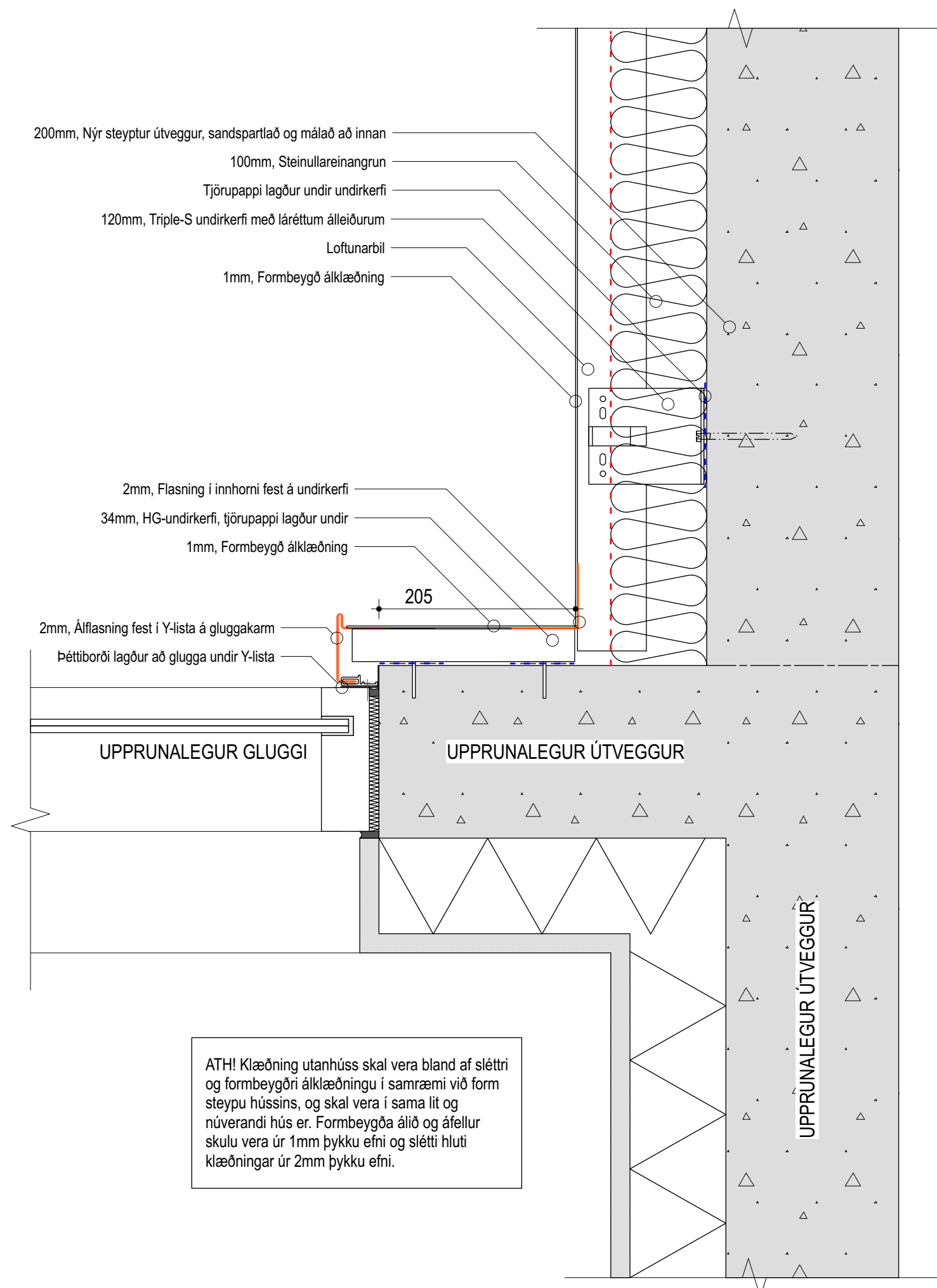
GLÁMA · KÍM

Arkitektor Lougavegi 164 ehf. 105 Reykjavík
k: 530-8100, f: 530-8101, kt: 560 496 2739
gl@glama.kim.is, www.glama.kim.is

ÞANNAÐ ER AÐ MEILA AF TEKINGUM
TEKINGU HESSA MÁ EKKI ENDURMYNJA MEÐ NEMUM HATTI AÐ HLUTU LISA HÉLD AN SORPLESS LEYFIS-HÖFUNDAR

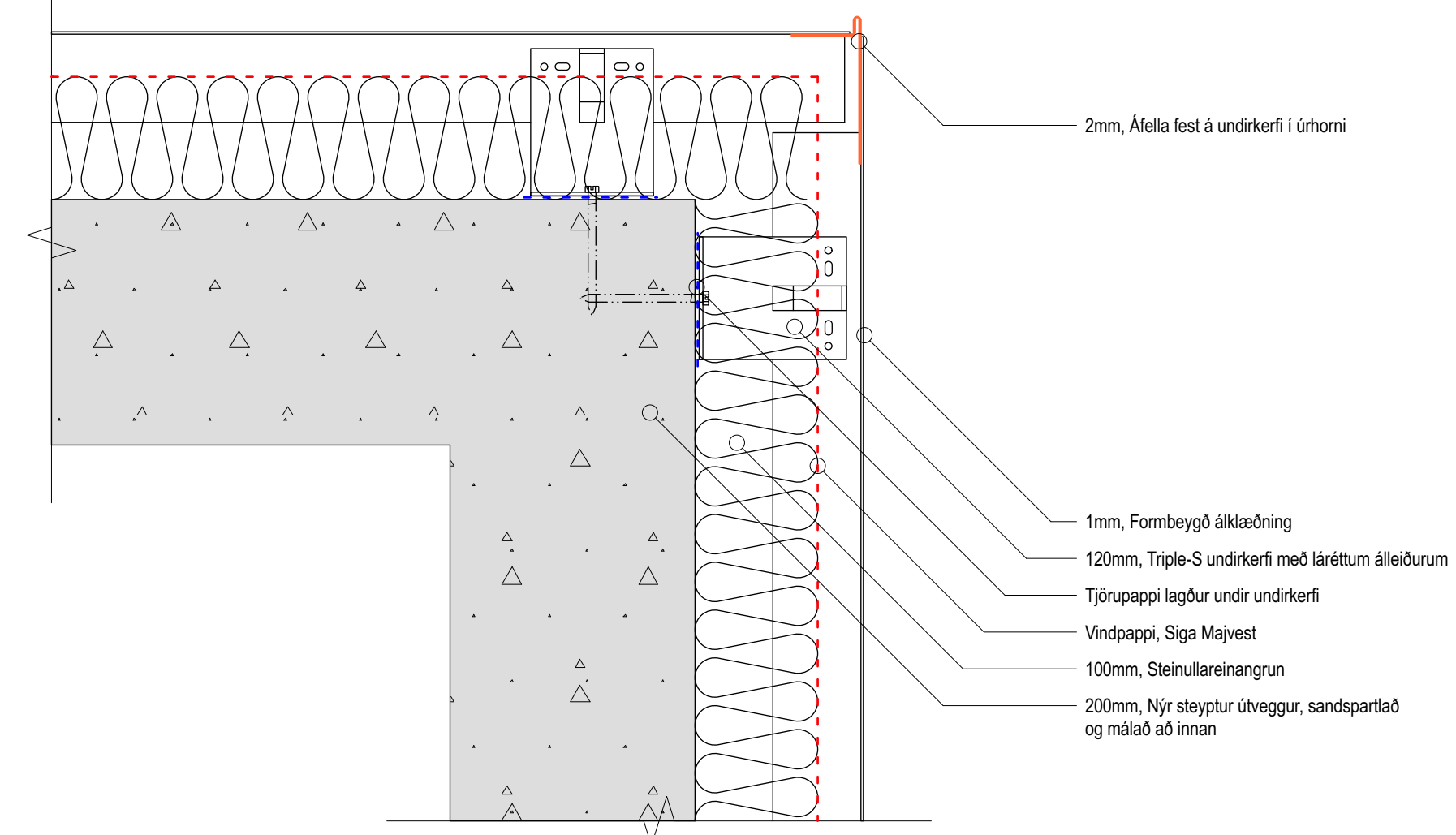
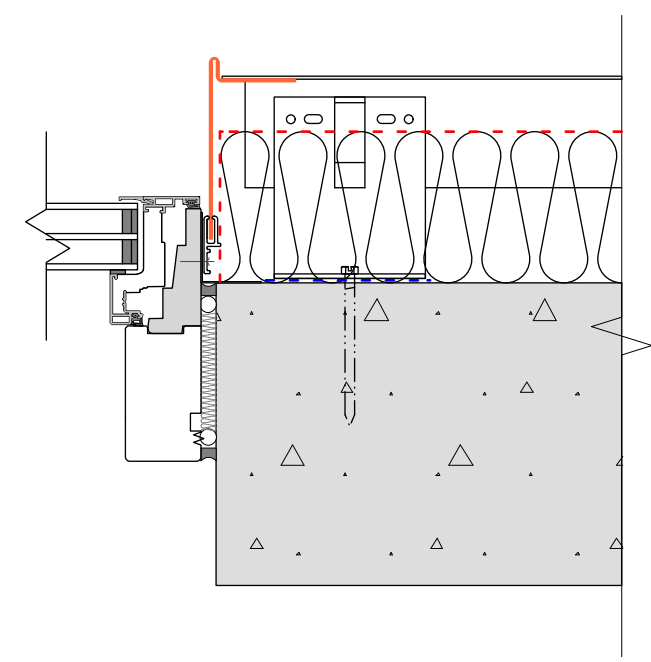


2 LÁ - HORNLUGGI
Mkv. 1:5

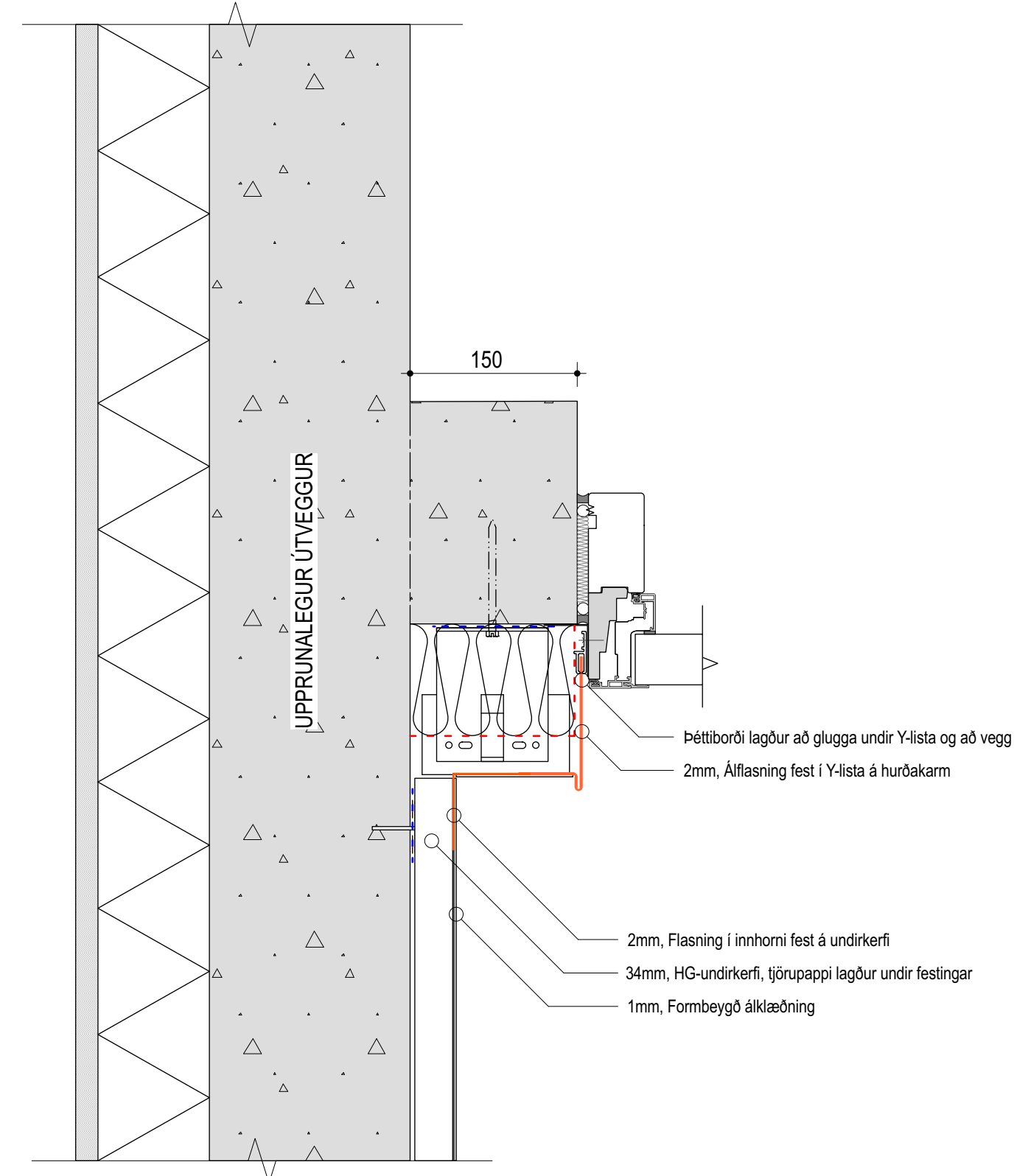


ATH! Klæðning utanhúss skal vera bland af sléttri og formbeygðri álklaðningu í samræmi við form steypu hússins, og skal vera í sama lit og núverandi hús er. Formbeygða slíð og áfelliur skulu vera úr 1mm þykku efni og sléttu hluti klæðningar úr 2mm þykku efni.

1 LÁ - INNHORN VIÐ UPPRUNALEGAN ÚTVEGG
Mkv. 1:5



3 LÁ - ÚTHORN
Mkv. 1:5



4 LÁ - UPPRUNALEGUR ÚTVEGGUR VIÐ ÚTIDYRAHURÐ
Mkv. 1:5

ATH!
Við hönnun og sérteikningar á glugga- og hurðaprófilum er stuðst við Ideal Combi glerkerfi. Verði önnur tegund glugga notuð þarf að laga deililausnir.

Breyting	Dagsetning	Skýring

ÖLL MÁL SKAL SANNREYNA Á VERKSTAD ÁÐUR EN SMÍÐI HEFST

Bening Bjarnar Jónsson arkitekt FAI	kt: 020464-5509
Jóhannes Þórðarson arkitekt FAI	kt: 121057-6039
Sigrún Kjartansson arkitekt	kt: 121258-2269
Sigurður Halldórsson arkitekt FAI	kt: 100857-2009

BREIÐVANGUR 62B MHL02	
BREIÐVANGUR 62B	
VIÐBYGGING	
GLUGGA- OG HURÐATEIKNING	VERKUPPRÆTTIR
Breyting:	Taka nr.: AV47.02
Dagsetning: 24.05.2023	Mkv.: 1:5
Verf.: 2212065	Tönnu: ILI Yst: JB
GLÁMA · KÍM Arkitektor Lougavegi 164 ehf. 105 Reykjavík Sí: 530-8100, F: 530-8101, Kf: 540 496 2739 gl@glama.kim.is, www.glama.kim.is	